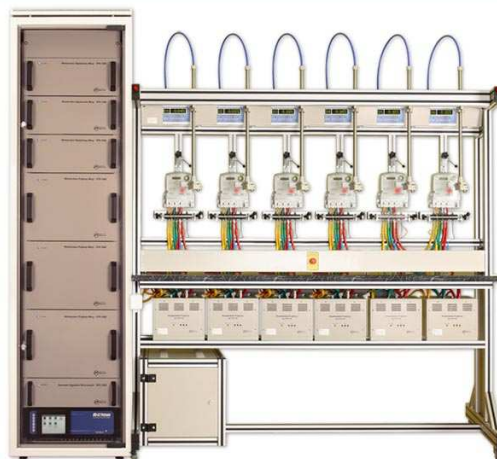


# Wielostanowiskowa stacjonarna stacja wzorcownicza

Stacje wzorcownicze serii Astel są przeznaczone do efektywnej kalibracji, testowania i legalizacji liczników energii elektrycznej przy produkcji i badaniach dużych partii liczników. Stacja umożliwia jednocześnie wielostanowiskowe testowanie wszystkich rodzajów liczników, od bardzo prostych liczników indukcyjnych, po wielofunkcyjne liczniki elektroniczne, w tym liczniki ze zwartymi mostkami, przedpłatowe, wieloukładowe, wielokwadrantowe, z rejestratorami mocy maksymalnej i inne.

Stacja Astel jest jednofazowym lub trójfazowym wielostanowiskowym do 24/32/64 stanowisk stacjonarnym zautomatyzowanym systemem testującym złożonym z

- zasilacza jednofazowego lub trójfazowego o mocy zależnej od liczby stanowisk,
- jednofazowego lub trójfazowego licznika wzorcowego klasy 0,04 lub (0,02)(0,01),
- wielostanowiskowego stojaka pomiarowego,
- programu sterującego AsTest dla Windows z możliwością pracy sieciowej,
- akcesoriów dodatkowych stojaka i systemu jak adaptery, czytnik złącza IEC 1107, RS232, przekładniki napięciowe i prądowe.



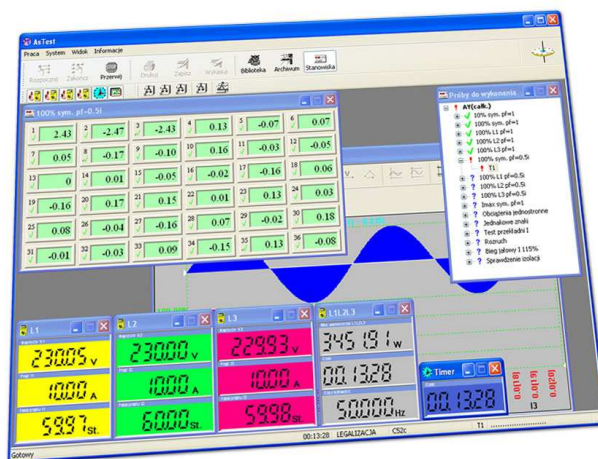
Astel - trójfazowe i jednofazowe wielostanowiskowe stacje wzorcownicze

## Astel Seria wielostanowiskowych stacji wzorcowniczych

- Pełna zgodność z normą IEC 736
- Licznik wzorcowy klasy 0,04 (0,02) (0,01)
- Automatyczne procedury badania liczników
- Niezależne kształty dla napięć i prądów
- Obsługa różnych systemów komunikacji z badanymi licznikami
- Jednoczesne badanie liczników o różnych stałych
- Praca w sieci
- Tylko jednofazowe zasilanie jest wymagane

**PROGRAM AsTest** dla Windows z możliwością pracy sieciowej służy do kompleksowej obsługi procesu wzorcowania i legalizacji liczników energii elektrycznej:

- Kreator sesji – do prowadzenia użytkownika przez proces sesji od zadeklarowania liczników do badań po wydruk raportu i archiwizację danych,
- Biblioteki – bazy danych liczników, prób, zestawów prób, kształtów sygnałów pomiarowych, użytkowników, monterów, sprawdzających, odbiorców,
- Archiwizacja danych i generacja raportów,
- Wizualizacja – do wizualizacji bieżących wyników pomiarów, parametrów procesu i stanu jego realizacji,
- Automatyczna kalibracja – do automatycznej adiacji liczników



## PODSTAWOWE PARAMETRY TECHNICZNE STACJI WZORCOWNICZYCH serii Astel

<b>Rodzaje wykonywanych prób</b>	Pomiar uchybów // sprawdzenie prądu rozruchu // sprawdzenie biegu jałowego // sprawdzenie przekładni // sprawdzenie wyjścia impulsowego // sprawdzenie wskaźnika mocy maksymalnej // wygrzewanie wstępne // badanie wpływu częstotliwości, zniekształceń, napięcia, prądu i innych parametrów na uchyb licznika									
<b>Rodzaje badanych liczników</b>	Klasy 0,05 lub gorszej // energii czynnej i bierniej // jednofazowe i trójfazowe 2, 3 lub czteroprzewodowe // elektromechaniczne (indukcyjne) i elektroniczne (statyczne) w tym liczniki ze zwartymi mostkami // wielotaryfowe (opcjonalnie do 16 taryf) // z wielofunkcyjnymi wyjściami/wejściami (opcjonalnie do 4/16) // z układem zacisków napięciowych i prądowych wg DIN, BS, IEC, ANSI // z wskaźnikiem mocy maksymalnej czynnej lub bierniej // z jednorodnymi i niejednorodnymi wyjściami impulsowymi									
<b>System Astel</b>	1.15.1	1.15.2	1.12.1	1.12.2	1.11.1	3.15.1	3.15.2	3.12.1	3.12.2	3.11.1
<b>Liczba faz</b>	jednofazowy					trójfazowy				
<b>Zasilacz</b>	PS-1114	PS-1334	PS-1112	PS-1332	PS-1111	PS-3114	PS-3334	PS-3112	PS-3332	PS-3111
<b>Wzmacniacz U</b>	VPS-1200	VPS-2600	VPS-1200	VPS-2600	VPS-1200	VPS-2600	VPS-1200	VPS-2600	VPS-1200	VPS-2600
<b>Wzmacniacz I</b>	CPS-1200	CPS-3000	CPS-1200	CPS-3000	CPS-1200	CPS-3000	CPS-1200	CPS-3000	CPS-1200	CPS-3000
<b>Generator</b>	RSG-1000					RSG-3000				
<b>Licznik wzorcowy</b>	RD-20		RD-21		RD-23	RD-30		RD-31		RD-33
<b>Klasa</b>	0,04		0,02		0,01	0,04		0,02		0,01
<b>Stojak</b>	SR-1					SR-3				
<b>Liczba stanowisk</b>	do 32	do 64	do 32	do 64	do 24	do 32	do 64	do 32	do 64	do 24
<b>Opcje stojaka</b>	fotogłowice GS, kontroler stanowiska IPO Standard lub IPO extender, półki, blaty, gniazda zasilające, obrót stanowiska					fotogłowice GS, kontroler stanowiska IPO Standard lub IPO extender, półki, blaty, gniazda zasilające, obrót stanowiska				
	szybkozłączka FFD-1					szybkozłączka FFD-3				
<b>Aksesoria i opcje systemu</b>										
<b>Separacja</b>	przekładniki napięciowe VTS					przekładniki prądowe CTS				
<b>Inne opcje</b>	praca w sieci z centralnymi bazami danych i centralnym archiwum, automatyczna kalibracja, adaptory sygnałów ADA, czytnik złącza optycznego, terminal przenośny									
Program AsTest dla Windows										

