

# Kalibrator do badania mierników rezystancji izolacji

Kalibrator CR10 przeznaczony jest do sprawdzania analogowych i cyfrowych mierników rezystancji izolacji. Odtwarza rezystancje w zakresie 10kΩ...10GΩ z rozdzielczością 10kΩ (6 dekad nastawy rezystancji) przy napięciach roboczych do 2500V.

Wartości rezystancji nastawiane są z klawiatury numerycznej i wyświetlane są na 6-cio cyfrowym wskaźniku LED w MΩ. Dla ułatwienia sprawdzania mierników kalibrator umożliwia skokową jedno- i wielokrotną zmianę wartości rezystancji o zadaną wartość odchyłki (funkcja "Δ", "+Δ", "-Δ").

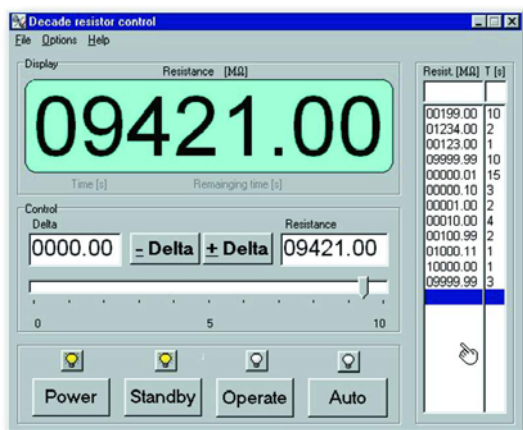
Interfejs RS232C umożliwia współpracę kalibratora z komputerami klasy IBM PC oraz włączenie kalibratora w zautomatyzowany system pomiarowy. W tym celu wraz z kalibratorem dostarczany jest program komputerowy *Calpro CR10*



CR10

## CR10 Kalibrator wielkich rezystancji

- Nastawa rezystancji do 10.000,00 MΩ
- Napięcie robocze do 2500 V
- Programowanie z klawiatury i interfejsu RS232C
- Program komputerowy *Calpro CR10*
- Świadectwo wzorcowania



Program *Calpro CR10* umożliwia:

- sterowanie funkcjami kalibratora CR10 takimi jak wprowadzanie nastaw rezystancji, sterowanie funkcją "operate/standby", wprowadzanie wartości odchyłki "Δ" oraz zmiana nastaw o wartość odchyłki z możliwością wyświetlania cyfr o dużym rozmiarze,
- programowanie i edycję do 20-tu wartości nastaw rezystancji w postaci tablicy z możliwością sekwencyjnego odtwarzania rezystancji przez naciskanie przycisku lub w cyklu automatycznym w zadanych odcinkach czasu,
- tworzenie bazy danych badanych przyrządów.

## PARAMETRY TECHNICZNE KALIBRATORA CR10

Zakres nastaw rezystancji	Rozdzielczość	Błąd podstawowy	Największe napięcie robocze
0,01...0,10 MΩ	0,01 MΩ	0,05% wartości nastawy	100 V
0,11...10,00 MΩ		0,1% wartości nastawy	1000 V
10,01...1000,00 MΩ		0,3% wartości nastawy	2500 V
1001...10000,00MΩ		0,5% wartości nastawy	2500 V
Temperaturowy współczynnik rezystancji w zakresie +5...+40°C			0,005 %/°C @ R<100MΩ 0,03 %/°C @ R>100MΩ
Napięciowy współczynnik rezystancji			0,0006 %/V
Zasilanie			230V±10% / 45...65Hz / 30VA
Masa i wymiary			8kg i 371x150x342mm

Przedsiębiorstwo Innowacyjno Wdrożeniowe **calmet** Spółka z o.o.  
 Poland, 65-463 Zielona Góra, Fabryczna 23B, Tel. +48 68 324 04 56 Fax +48 68 324 04 57  
 e-mail: [mail@calmet.com.pl](mailto:mail@calmet.com.pl) internet: <http://www.calmet.com.pl>

CR10 katalog 2007-11