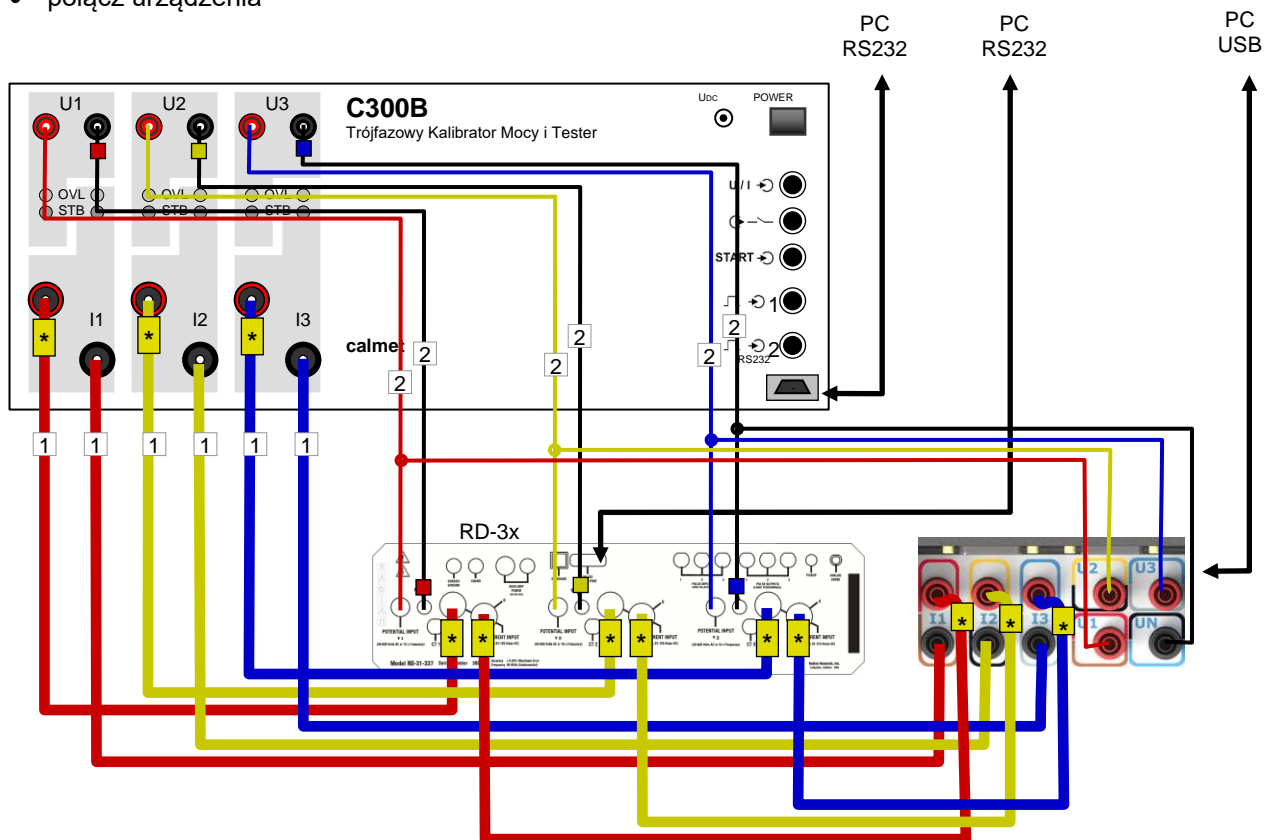


Zdalna adiustacja TE30 wymaga następujących urządzeń:

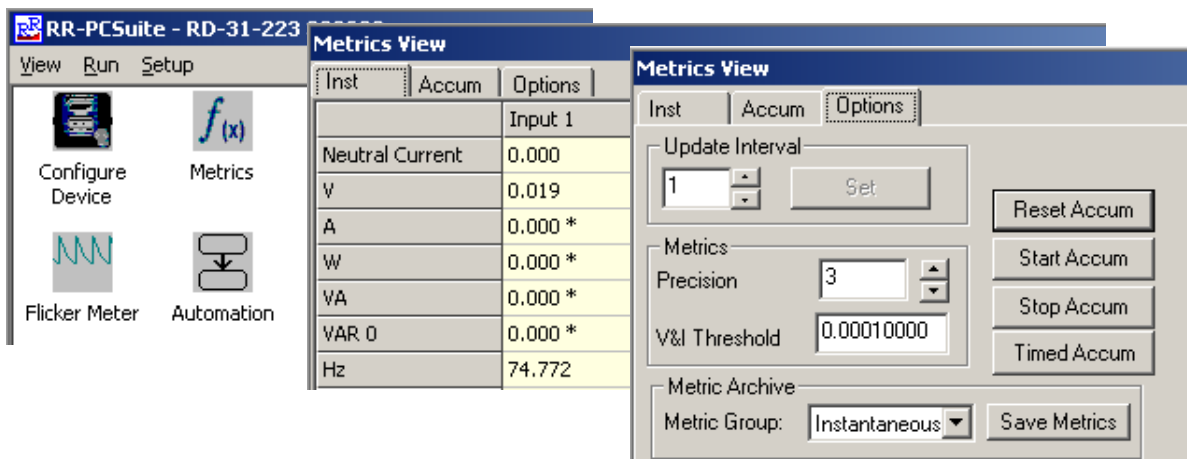
- Calmet TE30 – urządzenie do adiustacji
- Calmet C300B – trójfazowe źródło napięcia i prądu
- Radian RD33 – trójfazowy licznik wzorcowy

By wykonać zdalną adiustację wykonaj następujące kroki:

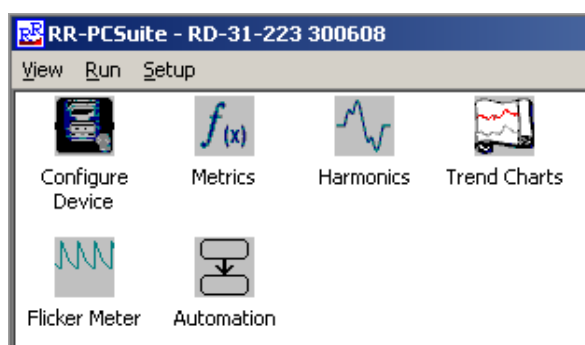
- połącz urządzenia



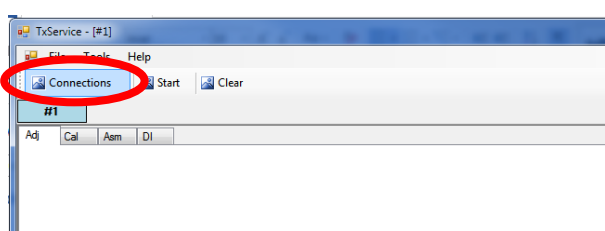
- otwórz oprogramowanie RR-PCSuite, połącz się z Radian RD-3x, przejdź do Metrics / Options, ustaw Update Interval na 1, naciśnij przycisk Set i zamknij oprogramowanie RR-PCSuite,



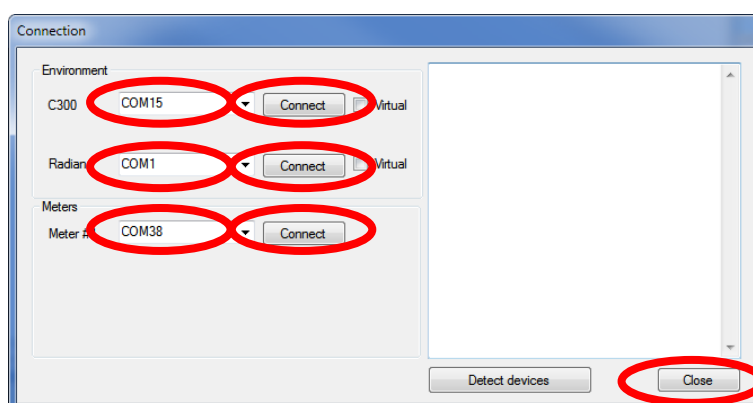
Jeżeli Radian RD-3x wyposażony jest w ekran dotykowy LCD to należy zamknąć wszystkie okna pomiarowe i zostawić wyświetlacz na menu głównym.



- uruchamiamy oprogramowanie TxService.exe i wybieramy odpowiednią wersję TE30
- Połącz się z urządzeniami

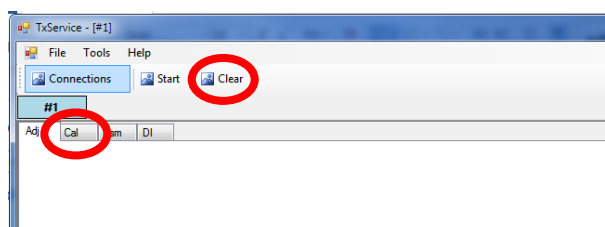


naciskamy przycisk Connection i w oknie Connection łączymy się z urządzeniami TE30, C300B i RD-33.



Po poprawnym połączeniu urządzeń zamykamy okno Connection korzystając z przycisku Close.

- wybieramy zakładkę Cal za pomocą przycisku Cal, następnie klikamy na przycisk Clear i czekamy 60 sekund

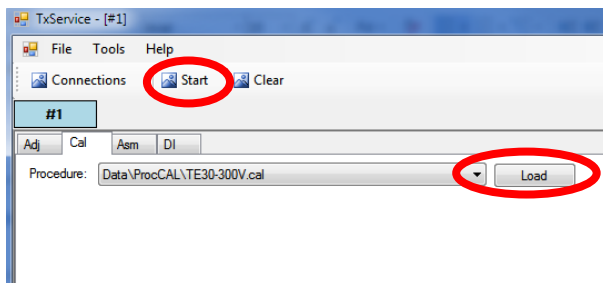


- klikamy na przycisk Load procedury, a następnie klikamy na przycisk Start

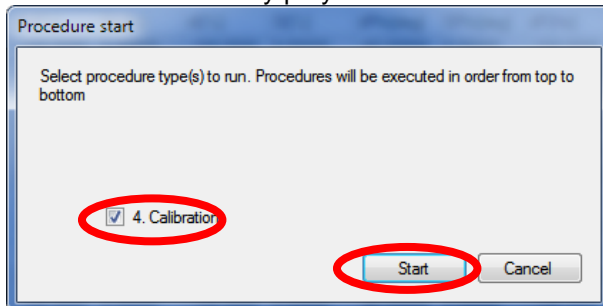


Calmet Sp. z o.o.
Kukułcza 18, 65-472 Zielona Góra, Polska
E-mail: mail@calmet.com.pl

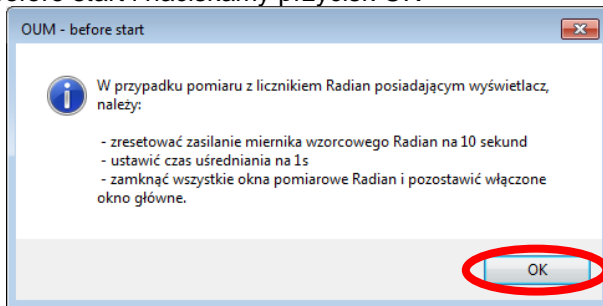
Telefon +48 68 324 04 56
Fax +48 68 324 04 57



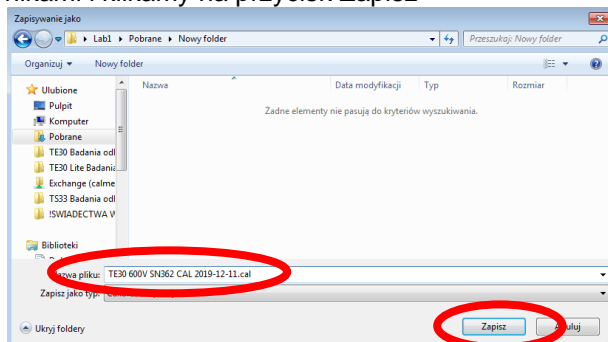
- zaznaczamy pole wyboru 4. Calibration i naciskamy przycisk Start



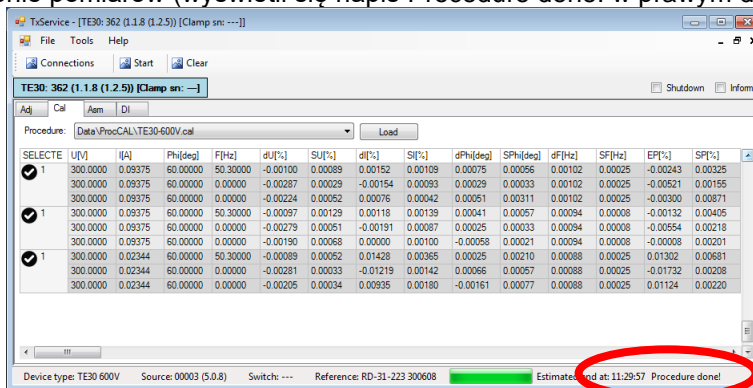
- ignorujemy okienko OUM - before start i naciskamy przycisk OK



- ustawiamy nazwę pliku z wynikami i klikamy na przycisk Zapisz



- czekamy na zakończenie pomiarów (wyświetli się napis Procedure done! w prawym dolnym rogu okna)



- zapisany plik (z wynikami pomiaru) i wszelkie wymagane informacje wysyłamy na adres e-mail service@calmet.eu



Calmet Sp. z o.o.
 Kukułcza 18, 65-472 Zielona Góra, Polska
 E-mail: mail@calmet.com.pl

Telefon +48 68 324 04 56
 Fax +48 68 324 04 57