

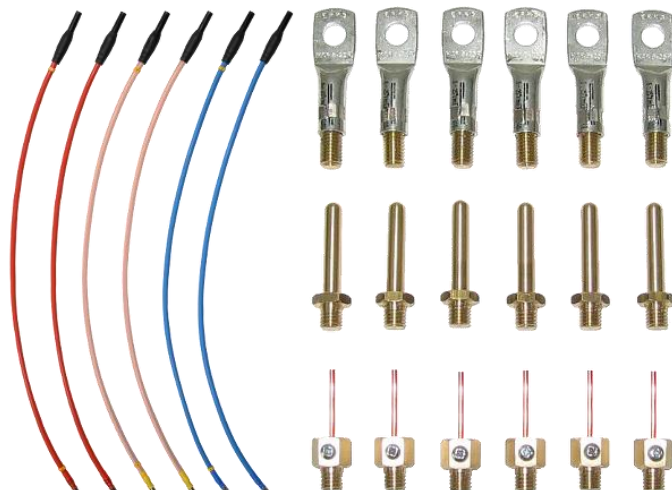
Przewody 120A z dodatkowymi końcówkami

Calmet EA30
• Ciągły prąd 120A
• Łatwa wymiana końcówek
• 6mm prosty mosiężny pin
• Druk miedziany do $\Phi 2.5\text{mm}$
• Końcówka oczkowa do śruby M8

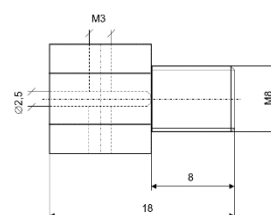
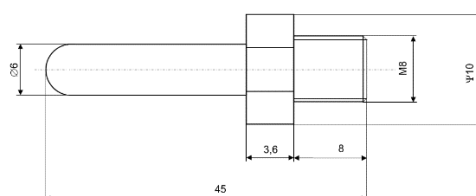
Przewody EA30 - 120A z dodatkowymi końcówkami są zestawem specjalnych, elastycznych, wysokoprądowych przewodów z końcówkami umożliwiającymi podłączenie kalibratora i miernika do testowanego urządzenia. Różne rodzaje końcówek umożliwiają łatwe i pewne podłączenie.

Opis akcesoriów

Przewody 120A, przekrój 25 mm ² , długość 1m No. EA30-01	
Końcówka oczkowa do śruby M8 No. EA30-02	
Prosty mosiężny pin $\Phi 6\text{mm}$ No. EA30-03	
Druk miedziany o średnicy do $\Phi 2.5\text{mm}$ No. EA30-04	


Skład zestawu EA30:

- 1- 6 x przewody 120A (No. EA30-01);
- 2- 6 x końcówka oczkowa (No. EA30-02);
- 3- 6 x mosiężny pin (No. EA30-03);
- 4- 6 x druk miedziany (No. EA30-04);

Wymiary końcówek


Calmet sp. z o.o.
 Kukułcza 18, 65-472 Zielona Góra
 Tel. +48 68 324 04 56 Fax +48 68 324 04 57
 E-mail: mail@calmet.com.pl Internet: http://www.calmet.com.pl